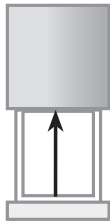


# External Enclosure for a 3.5" Hard Disk

Quick Install | Snel installeren | Schnelle Installation | Installation rapide | Installazione rapida | Instalación rápida | Gyors telepítés

1

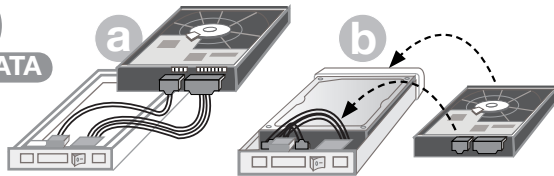


- EN Slide off the aluminium casing
- NL Schuif de aluminium behuizing eraf
- FR Faites glisser le boîtier en aluminium
- IT Far scivolare fuori il cassetto in alluminio
- DE Schrauben Sie das Aluminium-Gehäuse ab
- ES Retire la carcasa de aluminio
- HU Csúsztassa le az alumínium burkolatot

Choose option 2a or 2b to connect your hard disk

2a

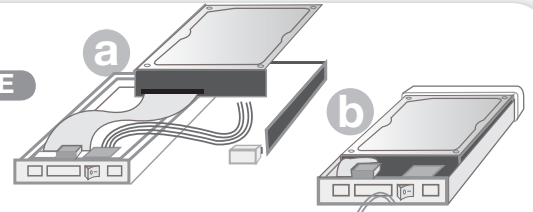
Option SATA



- EN a) Mount the SATA connectors on the hard disk with the mainboard side up  
b) Turn the hard disk 180 degrees and insert it into the tray
- NL a) Bevestig de SATA aansluitingen op de harddisk met de printplaatzijde naar boven  
b) Draai nu de harddisk 180° om en plaats deze in de slede
- FR a) Monter les connecteurs SATA sur le disque dur avec le côté carte mère orientée vers le haut  
b) Tournez le disque dur de 180 degrés et l'insérez dans le bac
- IT a) Fissare i connettori SATA all' HD con la parte della scheda madre sulla parte superiore  
b) Girate l'HD di 180 gradi ed inseritelo all' interno del compartimento
- DE a) Befestigen Sie die SATA Anschlüsse auf der Festplatte mit der PCB-Seite nach oben  
b) Drehen Sie die Festplatte jetzt 180 Grad und setzen Sie diese in die Halterung
- ES a) Monte los conectores SATA en el disco duro quedando la placa base hacia arriba  
b) Gire el disco duro 180 grados e insertelo en la bandeja
- HU a) Szerelje fel a SATA csatlakozókat a merevlemezre úgy, hogy az alaplap felfelé nézzen  
b) Fordítsa el a merevlemez 180 fokban, és helyezze a tálcába

2b

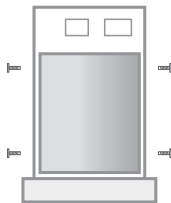
Option IDE



- EN a) Mount the IDE cable and power cable on the hard disk  
b) Insert the hard disk into the tray
- NL a) Bevestig de IDE kabel en de stroomkabel op de harddisk  
b) Plaats de harddisk in de slede
- FR a) Monter les câble IDE et câble électrique sur le disque dur  
b) Insérez le disque dur dans le bac
- IT a) Fissare il cavo IDE et cavo di alimentazione all' HD  
b) Inserire l'HD interno del compartimento
- DE a) Befestigen Sie die IDE-kabel und Stromkabel auf der Festplatte  
b) Setzen Sie die Festplatte in die Halterung
- ES a) Montar el cable IDE y powercable en el disco duro  
b) Inserte el disco duro en la bandeja
- HU a) Csavarozza a merevlemezre a tápkábot  
b) Tolja vissza az alumínium burkolatot Csavarozza hátlapot, a házhoz

3

a



b



- EN a) Screw the hard drive to the tray.  
b) Slide back the aluminium case.
- NL a) Schroef de harde schijf vast aan de slede  
b) Schuif hierna de aluminium behuizing weer terug
- FR a) Visser le disque dur sur le plateau.  
b) Faites coulisser le boîtier en aluminium.
- IT a) Avvitare l'HD al compartimento  
b) Infilare nuovamente l'involucro in alluminio
- DE a) Schrauben Sie die Festplatte in der Halterung fest  
b) Schrauben Sie das Aluminium-Gehäuse wieder zurück
- ES a) Atornille el disco duro a la bandeja  
b) Vuelva a deslizar la carcasa de aluminio
- HU a) Csatlakoztassa a házat a mellékelt kábelekkel a számítógéphez  
b) Csatlakoztassa a tápkábel/ Tápegységet a házhoz

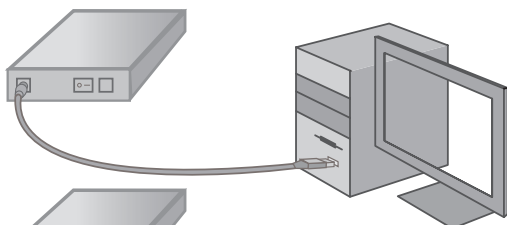
4



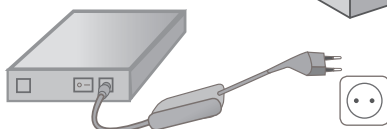
- EN Screw the backplate to the housing.
- NL Plaats de achterplaat terug en schroef deze vast
- FR Visser la plaque arrière du boîtier
- IT Avvitare la parte posteriore all' involucro
- DE Stellen Sie die Rückplatte zurück und schrauben Sie diese fest
- ES Atornille de la placa posterior a la carcasa
- HU Csavarozza a hátlapot a házhoz

5

a



b



- EN a) Attach the housing with the included cables to your computer  
b) Attach the powercord / powersupply to the housing
- NL a) Bevestig de behuizing met de meegeleverde kabels aan je computer  
b) Bevestig de stroomkabel / adapter aan je behuizing
- FR a) Branchez le boîtier en aluminium à votre ordinateur grâce aux câbles fournis  
b) Branchez le câble secteur / alimentation électrique sur le boîtier en aluminium
- IT a) Connettere il cassetto in alluminio con i cavi inclusi al computer.  
b) Connettere il cavo di alimentazione/alimentatore alla periferica
- DE a) Befestigen Sie die Aluminium-Gehäuse mit den mitgelieferten Kabeln an Ihrem Computer  
b) Befestigen Sie das Stromkabel/die Stromversorgung an die Aluminium-Gehäuse.
- ES a) Conecte la carcasa de aluminio con los cables incluidos en el equipo  
b) Conecte el cable de corriente/alimentador en la carcasa de aluminio
- HU a) Csatlakoztassa a házat a mellékelt kábelekkel a számítógéphez  
b) Csatlakoztassa a tápkábel/ Tápegységet a házhoz