



FRITZ!Powerline 510E Set

Installation and
Operation



www.avm.de/en

© AVM GmbH · Alt-Moabit 95 · 10559 Berlin · Germany



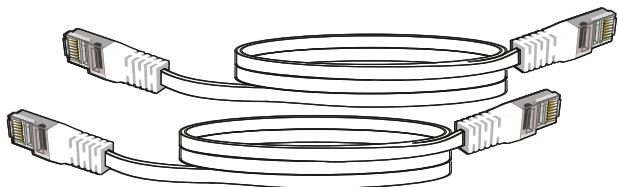
411340001

English	4
Deutsch	16
Español	28
Français	40
Italiano	52
Nederlands	64

FRITZ!Powerline 510E Set: Package Contents



2 FRITZ!Powerline adapters



2 LAN cable

This Is the FRITZ!Powerline 510E

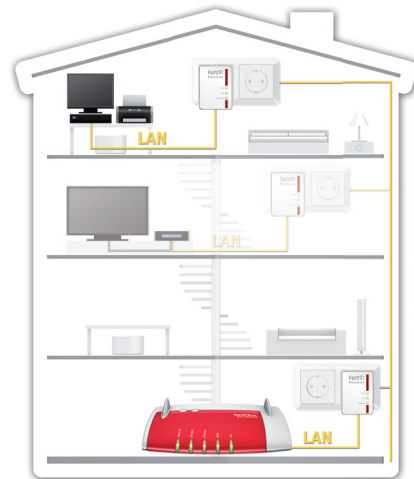
With FRITZ!Powerline 510E you can use the existing electrical wiring in your home for data transmission.

To start operation, plug the FRITZ!Powerline adapter into any outlets in your home. Just connect your FRITZ!-Box and computers or other network devices to the FRITZ!Powerline adapter—and you're finished.

As the **FRITZ!Powerline 510E Set** is pre-configured and encrypted upon delivery, it is ready for immediate use.

With the AVM FRITZ!Powerline software you manage your powerline network and can view detailed information about connections.

You can add additional powerline adapters from any manufacturers to your powerline network at any time in just a few simple steps.



Buttons and LAN Interface

A LAN port and the Security button are on the underside of FRITZ!Powerline 510E.

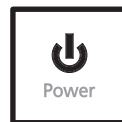
LAN The LAN port is for connecting computers and network devices (see page 20).

Security The Security button is for integrating the FRITZ!Powerline 510E adapter into an existing powerline network (see page 22).

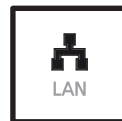


FRITZ!Powerline Adapter: Status Display

The FRITZ!Powerline adapter LEDs indicate the following:



- | | |
|-------------------------------|--|
| ● on | FRITZ!Powerline has electrical power |
| ● flashes | FRITZ!Powerline is restarting or configuring security settings |
| ● flashing (every 15 seconds) | FRITZ!Powerline is on standby |
| off | FRITZ!Powerline has no electrical power |



- | | |
|------|--|
| ● on | the LAN port is in use |
| off | no LAN cable is connected or the device on the LAN cable is switched off |

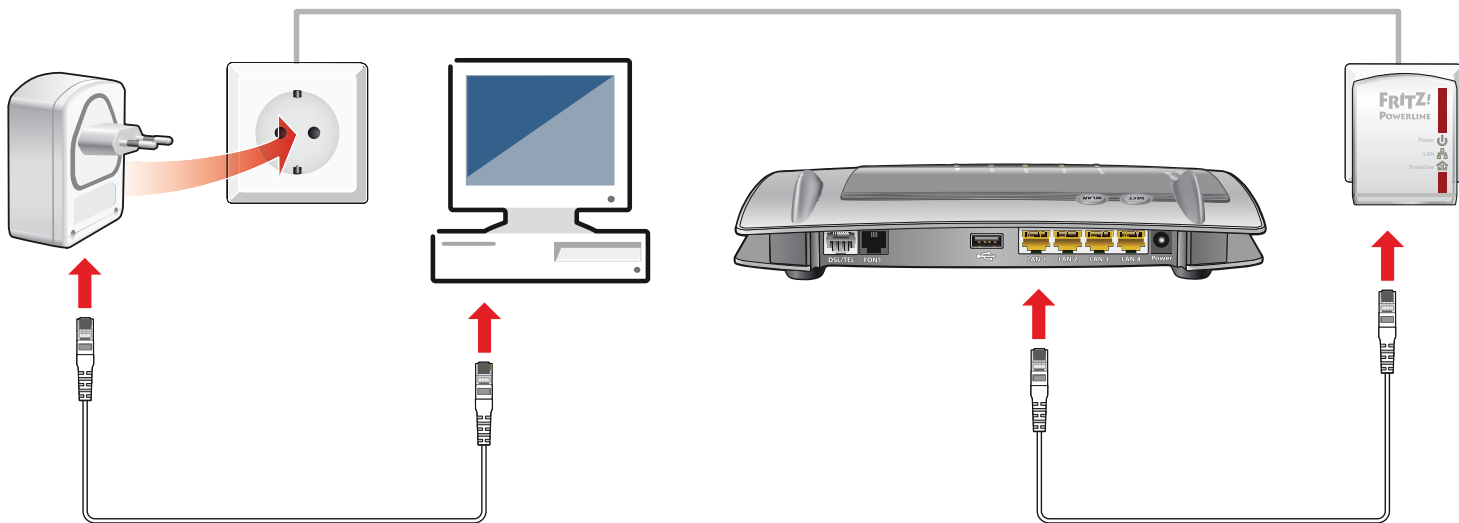


- | | |
|------|--|
| ● on | FRITZ!Powerline is connected with the powerline network and sending or receiving data |
| off | FRITZ!Powerline did not detect any compatible powerline devices or any devices that use the same network key |

Establishing a Powerline Network with FRITZ!Powerline 510E Set

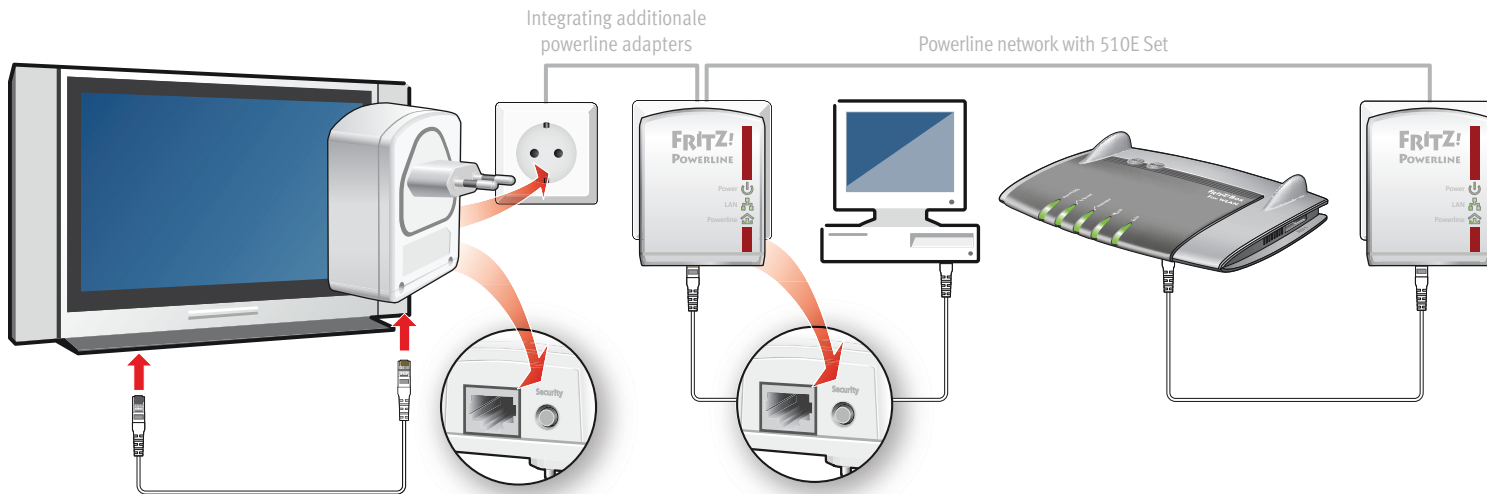
1. Plug the FRITZ!Powerline adapters into any outlets in your home.
2. Connect your FRITZ!Box and computers or other network devices using the white LAN cables.
3. The powerline network is established, automatically encrypted, and can be used immediately.

Powerline network with 510E Set



Expanding the Powerline Network of the FRITZ!Powerline 510E Set

1. Plug the powerline adapter that is to expand the network into an electrical outlet.
2. Press the "Security" button for one second to establish a new connection.
3. Within 2 minutes, press the Security button on a Powerline adapter already connected to your existing powerline network and hold it down for one second.



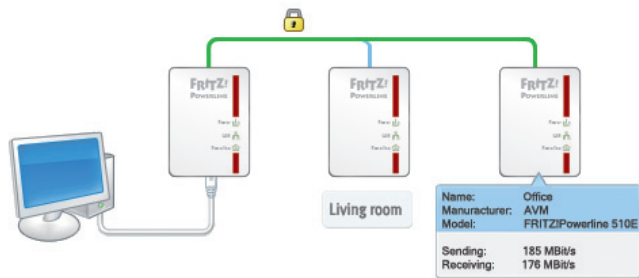
AVM FRITZ!Powerline

With the AVM FRITZ!Powerline software you manage your powerline network.

In the AVM FRITZ!Powerline user interface

- you see all FRITZ!Powerline adapters as well as the powerline adapters from other manufacturers that combine to make up your powerline network.
- you see whether the powerline network is encrypted securely
- you see the connection data of your powerline adapters
- you can switch the LEDs of your FRITZ!Powerline Adapter on and off
- you can perform a firmware update for your FRITZ!Powerline adapters

AVM Powerline can be downloaded free of charge at www.avm.de/en/powerline and used it in the operating systems Windows 8, Windows 7, Vista, XP and Mac OSX.



Security and Handling

- Operate the FRITZ!Powerline adapters in a dry place that is free of dust and protected from direct sunlight and provide for sufficient ventilation.
- The FRITZ!Powerline adapters are intended for indoor use only. Never let liquids get inside the FRITZ!Powerline adapters.
- Do not open the housings of the FRITZ!Powerline adapters. The devices contain hazardous components and should only be opened by authorized repair technicians.
- To clean the FRITZ!Powerline, disconnect it from the electrical mains and wipe it with a damp cloth.

Customer Service

- **Manual**
www.avm.de/en/service/manuals
- **User interface**
www.avm.de/en/powerline
- **Support**
www.avm.de/en/support

Properties

- Expands the home network over the electrical wiring—immediately ready for operation
- Internet connection “out of the box”: FRITZ!Box and FRITZ!Powerline are a perfect match
- Robust data transmission through the latest 500-Mbit/s powerline technology
- Low consumption and power saving standby operation
- Compatible with IEEE 1901
- Clear, self-explanatory user interface for simple operation

Disposal

In accordance with the Electrical and Electronic Equipment Act, FRITZ!Powerline 510E and its cable may not be disposed with household waste. Please bring these to your local collection points for disposal.



CE Declaration

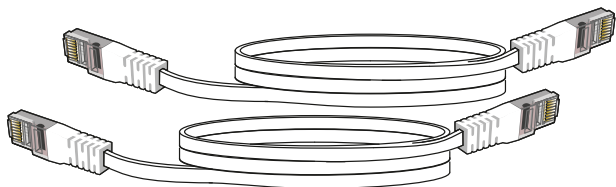
FRITZ!Powerline 510E satisfies the requirements of the EMC Directive 2004/108/EC (Electromagnetic Compatibility) as well as the Low Voltage Directive (LVD) 2006/95/EG (Electrical Equipment Designed for Use within Certain Voltage Limits) and the EU Directive 2009/125/EG (Ecodesign Requirements for Energy-related Products). The CE symbol confirms that FRITZ!Powerline 510E conforms with the above mentioned regulations. The comprehensive declaration of CE conformity is included in the manual (PDF) in the Internet under: www.avm.de/en/service/manuals.



Lieferumfang FRITZ!Powerline 510E Set



2 FRITZ!Powerline-Adapter



2 LAN-Kabel

Das ist FRITZ!Powerline 510E

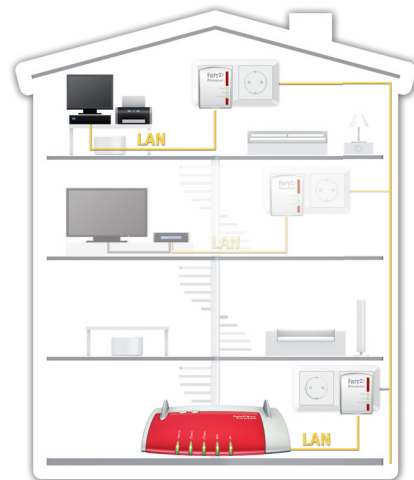
Mit FRITZ!Powerline 510E können Sie das vorhandene Stromnetz in Ihrem Haushalt für die Übertragung von Daten nutzen.

Für die Inbetriebnahme stecken Sie die FRITZ!Powerline-Adapter in beliebige Steckdosen Ihres Haushalts. An die FRITZ!Powerline-Adapter schließen Sie Ihre FRITZ!Box sowie Computer oder weitere Netzwerkgeräte an – fertig.

FRITZ!Powerline 510E Set ist ab Werk voreingestellt und verschlüsselt und kann sofort verwendet werden.

Mit dem Programm AVM FRITZ!Powerline verwalten Sie Ihr Powerline-Netzwerk und können detaillierte Verbindungsinformationen abrufen.

Sie können Ihr Powerline-Netzwerk mit weiteren Powerline-Adaptoren beliebiger Hersteller jederzeit mit wenigen Handgriffen erweitern.



Taster und LAN-Schnittstelle

An der Unterseite von FRITZ!Powerline 510E ist eine LAN-Schnittstelle und der Security-Taster.

LAN Die LAN-Schnittstelle ist für den Anschluss von Computern und Netzwerkgeräten geeignet (**siehe Seite 8**).

Security Der Security-Taster dient zum Einbinden der FRITZ!Powerline 510E-Adapter in ein bereits bestehendes Powerline-Netzwerk (**siehe Seite 10**).

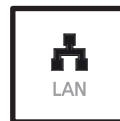


FRITZ!Powerline-Adapter – Statusanzeige

Die Leuchtdioden des FRITZ!Powerline-Adapters zeigen folgende Zustände an:



- | | |
|-----------------------------|---|
| ● leuchtet | FRITZ!Powerline wird mit Strom versorgt |
| ● blinkt | FRITZ!Powerline startet neu oder nimmt Sicherheitseinstellungen vor |
| ● blinkt (alle 15 Sekunden) | FRITZ!Powerline ist im Stand-by |
| aus | FRITZ!Powerline wird nicht mit Strom versorgt |



- | | |
|------------|---|
| ● leuchtet | der LAN-Anschluss ist belegt |
| aus | es ist kein LAN-Kabel angeschlossen oder das Gerät am LAN-Kabel ist ausgeschaltet |



- | | |
|------------|---|
| ● leuchtet | FRITZ!Powerline ist mit dem Powerline-Netzwerk verbunden und empfängt oder sendet Daten |
| aus | FRITZ!Powerline hat keine kompatiblen Powerline-Geräte erkannt oder keine Geräte erkannt, die denselben Netzwerkschlüssel verwenden |

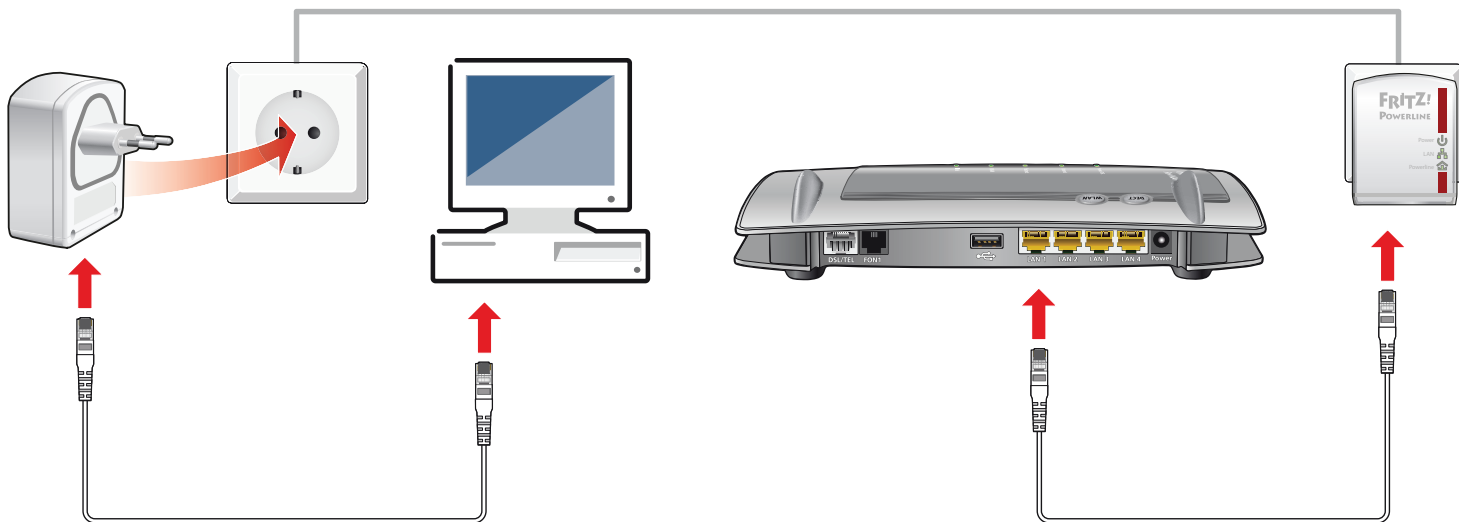
Powerline-Netzwerk mit FRITZ!Powerline 510E Set herstellen

1. Stecken Sie die FRITZ!Powerline-Adapter in beliebige Steckdosen Ihres Haushalts.

2. Schließen Sie Ihre FRITZ!Box sowie Computer oder andere Netzwerkgeräte mit den weißen LAN-Kabeln an.

3. Das Powerline-Netzwerk wird hergestellt, ist automatisch verschlüsselt und kann sofort verwendet werden.

Powerline-Netzwerk mit 510E Set

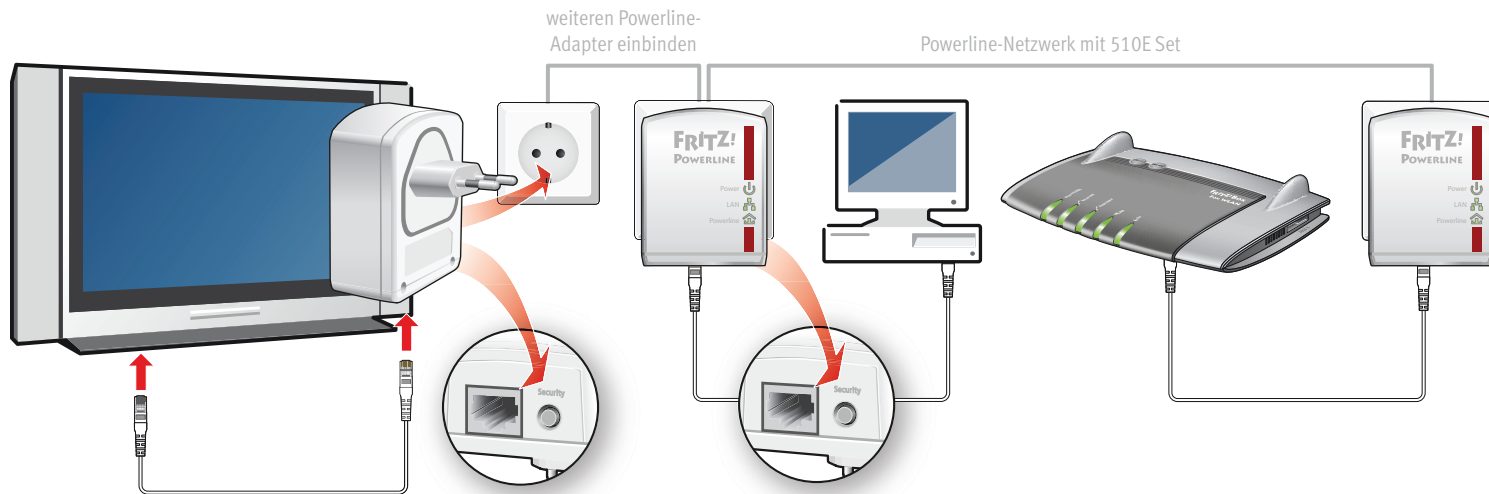


Das Powerline-Netzwerk von FRITZ!Powerline 510E Set erweitern

1. Stecken Sie den Powerline-Adapter, der das Netzwerk erweitern soll, in eine Steckdose.

2. Drücken Sie für eine Sekunde auf den Security-Taster, um eine neue Verbindung einzuleiten.

3. Drücken Sie innerhalb von 2 Minuten für eine Sekunde auf den Security-Taster eines Powerline-Adapters in Ihrem bestehenden Powerline-Netzwerk.



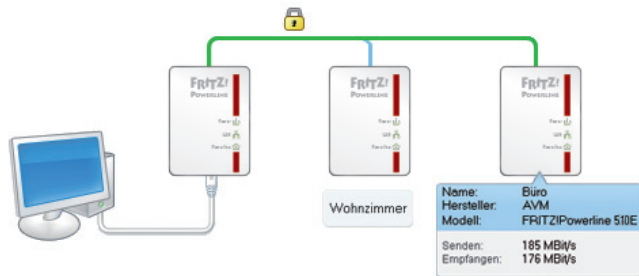
AVM FRITZ!Powerline

Mit dem Programm AVM FRITZ!Powerline können Sie Ihr Powerline-Netzwerk verwalten.

In der Benutzeroberfläche von AVM FRITZ!Powerline

- sehen Sie alle FRITZ!Powerline-Adapter sowie die Powerline-Adapter anderer Hersteller, die zusammen Ihr Powerline-Netzwerk bilden
- sehen Sie, ob das Powerline-Netzwerk sicher verschlüsselt ist
- sehen Sie die Verbindungsdaten der Powerline-Adapter
- können Sie die Leuchtdioden Ihrer FRITZ!Powerline-Adapter ein- und ausschalten
- können Sie ein Firmware-Update für Ihre FRITZ!Powerline-Adapter durchführen

Sie können AVM FRITZ!Powerline kostenfrei unter www.avm.de/powerline herunterladen und in den Betriebssystemen Windows 8, Windows 7, Vista und XP verwenden.



Sicherheit und Handhabung

- Betreiben Sie die FRITZ!Powerline-Adapter an einem trockenen und staubfreien Ort ohne direkte Sonneneinstrahlung und sorgen Sie für ausreichende Belüftung.
- Die FRITZ!Powerline-Adapter sind für die Verwendung in Gebäuden vorgesehen. Es dürfen keine Flüssigkeiten in das Innere der FRITZ!Powerline-Adapter eindringen.
- Öffnen Sie die Gehäuse der FRITZ!Powerline-Adapter nicht. Durch unbefugtes Öffnen und unsachgemäße Reparaturen können Sie sich in Gefahr bringen.
- Trennen Sie FRITZ!Powerline für die Reinigung vom Stromnetz und verwenden Sie für die Reinigung ein feuchtes Tuch.

Kundenservice

- Handbuch
www.avm.de/handbuecher
- Benutzeroberfläche
www.avm.de/powerline
- Support
www.avm.de/support

Eigenschaften

- erweitert die Heimvernetzung über die Stromleitung - sofort einsatzbereit
- Internetanbindung „aus einer Hand“: FRITZ!Box funktioniert optimal mit FRITZ!Powerline
- robuste Datenübertragung durch neueste 500 MBit/s-Powerline-Technik
- niedriger Verbrauch und stromsparender Stand-by-Betrieb
- kompatibel zu IEEE 1901
- übersichtliche Benutzeroberfläche - einfach zu bedienen

Entsorgung

FRITZ!Powerline 510E und Kabel dürfen gemäß europäischen Vorgaben und deutschem Elektro- und Elektronikgesetz (ElektroG) nicht über den Hausmüll entsorgt werden. Bitte bringen Sie sie nach der Verwendung zu den Sammelstellen der Kommune.



CE-Erklärung

FRITZ!Powerline 510E erfüllt die Anforderungen der EMC-Richtlinie 2004/108/EG (Elektromagnetische Verträglichkeit) sowie die Niederspannungsrichtlinie 2006/95/EG (Elektrische Betriebsmittel zur Verwendung innerhalb bestimmter Spannungsgrenzen) und die EU-Richtlinie 2009/125/EG (Richtlinie über umweltgerechte Gestaltung energiebetriebener Produkte). Die Konformität von FRITZ!Powerline 510E mit den genannten Richtlinien wird durch das CE-Zeichen bestätigt. Die ausführliche CE-Konformitätserklärung finden Sie im Handbuch (PDF) im Internet unter:

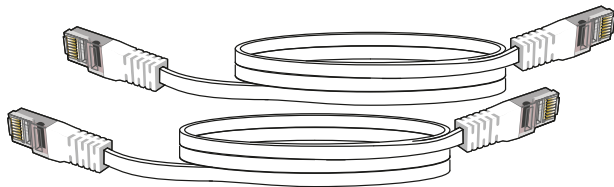
www.avm.de/handbuecher.



Volumen del kit FRITZ!Powerline 500E



2 adaptadores FRITZ!Powerline



2 cables LAN

Este es el FRITZ!Powerline 510E

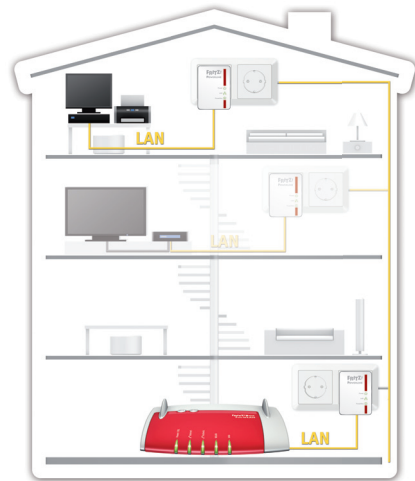
Con el FRITZ!Powerline 510E podrá utilizar para la transmisión de datos la conexión eléctrica de su hogar.

Para poner en marcha el adaptador FRITZ!Powerline insértelo a una toma de corriente en su casa. Luego sólo tendrá que conectar su FRITZ!Box al adaptador FRITZ!Powerline, así como el ordenador u otros dispositivos de red.

En el kit completo **FRITZ!Powerline 510E** ya se ha configurado desde fábrica el cifrado y podrá ser utilizado inmediatamente.

A través del programa FRITZ!Powerline de AVM tendrá una vista general de su red Powerline y podrá visualizar información detallada acerca de la conexión.

También podrá ampliar en pocos pasos y en cualquier momento su red Powerline con adaptadores Powerline de otros fabricantes.



Botón y puerto LAN

En la parte inferior del FRITZ!Powerline 510E se encuentran el puerto LAN y el botón “Security”.

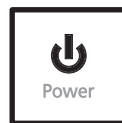
LAN El puerto LAN está adaptado para la conexión de ordenadores y dispositivos de red (**ver página 32**).

Security A través del botón “Security” podrá conectar el adaptador FRITZ!Powerline 510E a una red Powerline ya existente (**ver página 34**).

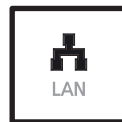


FRITZ!Powerline – Vista de estado

A través de los indicadores luminosos del adaptador FRITZ!Powerline se visualizarán los siguientes eventos:



- | | |
|-------------------------------|--|
| ● brilla | FRITZ!Powerline está conectado a la de corriente |
| ● parpadea | FRITZ!Powerline se reiniciará o se están ejecutando ajustes de seguridad |
| ● parpadea (cada 15 segundos) | FRITZ!Powerline está en modo suspendido |
| fuera de servicio | FRITZ!Powerline no está conectado a la alimentación de corriente |



- | | |
|-------------------|---|
| ● brilla | El puerto LAN está ocupado |
| fuera de servicio | No se ha conectado un cable LAN o el dispositivo conectado vía LAN está apagado |



- | | |
|-------------------|--|
| ● brilla | FRITZ!Powerline se ha conectado a la red Powerline y puede recibir o enviar datos |
| fuera de servicio | FRITZ!Powerline no ha encontrado o reconocido un dispositivo Powerline compatible, que utilice la misma clave de red |

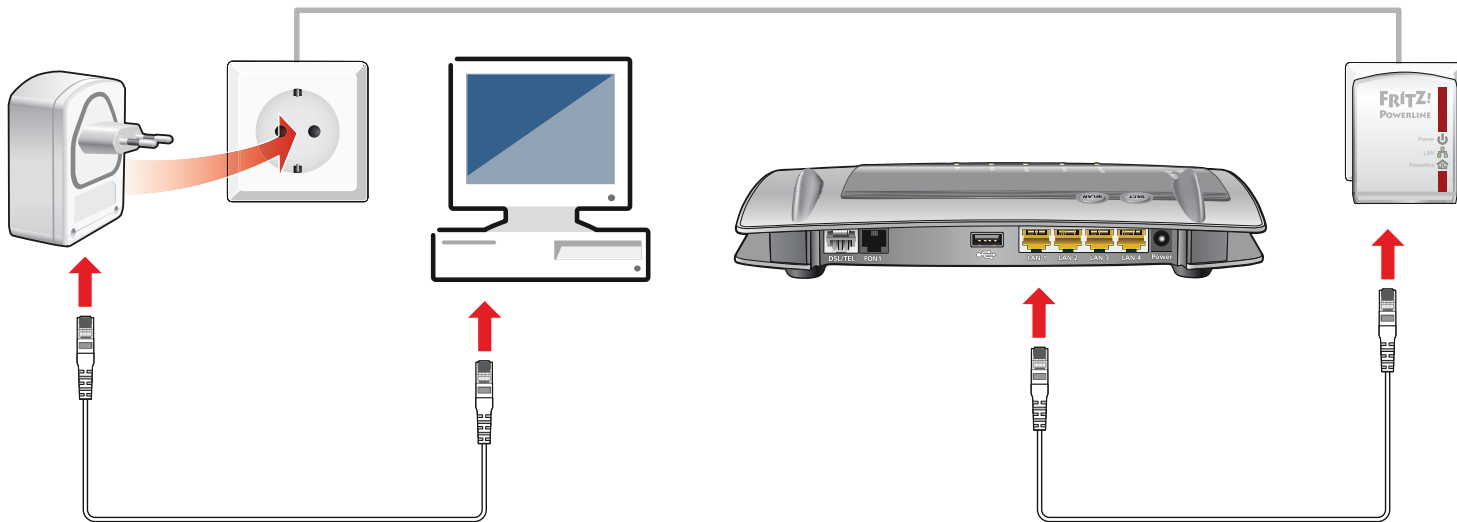
Establecer una red Powerline con el FRITZ!Powerline 510E

1. Conecte los adaptadores FRITZ!Powerline a una toma de corriente.

2. Conecte su FRITZ!Box, un ordenador u otros dispositivos de red con ayuda del cable LAN blanco.

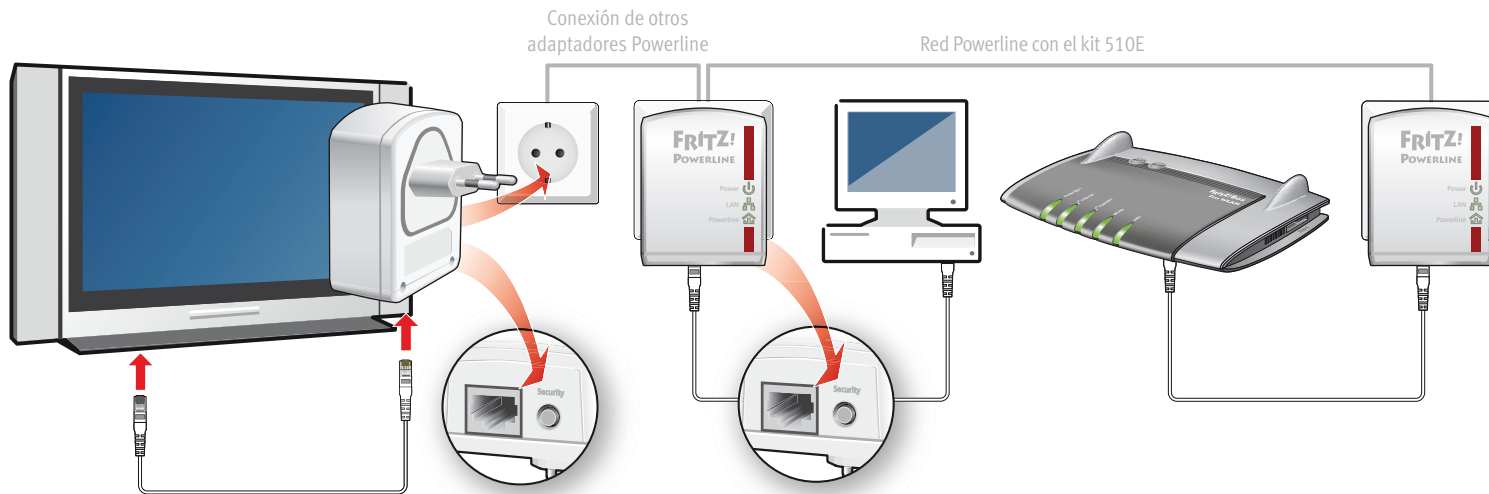
3. Se establecerá la red Powerline, que ya está protegida desde fábrica y que podrá ser utilizada inmediatamente.

Red Powerline con el kit 510E



Ampliar la red Powerline del FRITZ!Powerline 510E Set

1. Conecte el adaptador Powerline, a través del que desea ampliar la red, a una toma de corriente.
2. Para establecer una nueva conexión presione durante un segundo el botón "Security".
3. Presione dentro de los siguientes 2 minutos por un segundo el botón "Security" de un adaptador FRITZ!Powerline que se encuentre ya en la red Powerline.



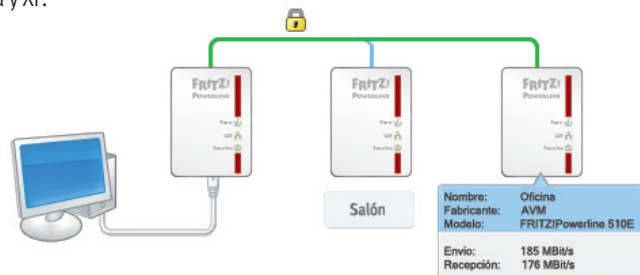
AVM FRITZ!Powerline

Podrá manejar la red Powerline con ayuda del programa FRITZ!Powerline de AVM.

En la interfaz de usuario del FRITZ!Powerline de AVM

- podrá ver todos los adaptadores FRITZ!Powerline así como los adaptadores de otros fabricantes que haya conectado a su red Powerline
- podrá ver si la red Powerline está protegida o no
- también podrá ver los datos de conexión del adaptador Powerline
- podrá encender o apagar los indicadores luminosos de sus adaptadores FRITZ!Powerline
- actualizar el firmware de su adaptador Powerline

En la página www.avm.de/en/powerline podrá descargar gratuitamente el programa FRITZ!Powerline de AVM y utilizarlo en los sistemas operativos Windows 8, Windows 7, Vista y XP.



Seguridad y manejo

- Utilice los adaptadores FRITZ!Powerline en lugar seco y libre de polvo, donde no reciban la luz directa del sol y asegúrese de que tengan ventilación suficiente.
- Los adaptadores FRITZ!Powerline han sido diseñados para la utilización en el interior de edificios. No permita que entre ningún tipo de líquido al interior de los adaptadores FRITZ!Powerline.
- ¡No abra el armazón de los adaptadores FRITZ!Powerline! La manipulación por parte de personal no especializado puede poner en peligro a los usuarios.
- Antes de limpiar los adaptadores desconéctelos y sólo utilice para la limpieza un paño húmedo.

Atención al cliente

- Manual
www.avm.de/en/service/manuals
- Interfaz de usuario
www.avm.de/en/powerline
- Asistencia técnica
www.avm.de/en/support

Propiedades del dispositivo

- Amplia su red local a través de la conexión eléctrica - Disponible inmediatamente.
- Conexión a Internet “a partir de una fuente”, FRITZ!Box en interacción óptima con Powerline.
- Transmisión de datos con hasta 500 Mbps gracias a la tecnología Powerline.
- Bajo consumo y modo de espera con ahorro de energía.
- Compatible con IEEE 1901.
- Interfaz de usuario clara y fácil de utilizar.

Reciclaje

El adaptador FRITZ!Powerline 510E y sus cables se deben reciclar de acuerdo con las normas europeas de reciclaje y no con los residuos urbanos normales. Lleve por favor estas piezas a los centros de reciclaje de su comuna.



Declaración CE

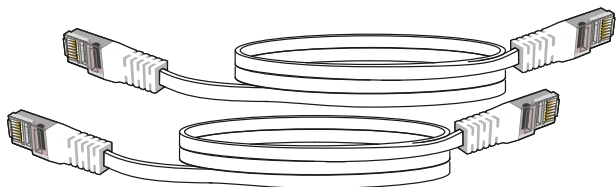
FRITZ!Powerline 510E cumple con las exigencias y la directiva EMC 2004/108/CE (compatibilidad electromagnética) así como con las exigencias de la directiva de baja tensión 2006/95/CE (para equipos eléctricos destinados a utilizarse con determinados límites de tensión 2004/108/CE) y la directiva 2009/125/CE (sobre el diseño ecológico de productos que utilizan energía). El símbolo CE confirma que FRITZ!Powerline 510E cumple con las directivas mencionadas anteriormente. La declaración detallada de cumplimiento con las normas de la Unión Europea se encuentra disponible en el manual electrónico en formato PDF (en inglés) que podrá descargar en el siguiente vínculo: www.avm.de/en/service/manuals



Le Set FRITZ!Powerline 510E d'AVM contient :



2 adaptateurs FRITZ!Powerline



2 câbles LAN

FRITZ!Powerline 510E

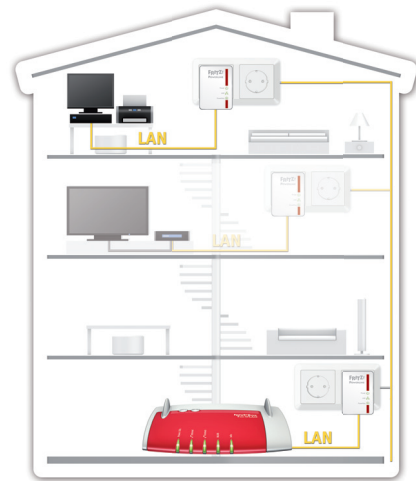
Les adaptateurs FRITZ!Powerline 510E vous permettent de transmettre des données via le réseau d'alimentation électrique de votre domicile.

Pour les mettre en service, branchez les adaptateurs FRITZ!Powerline sur les prises de courant de votre choix à votre domicile. Ensuite, connectez-y votre FRITZ!Box ainsi que des ordinateurs ou d'autres périphériques réseau – et le tour est joué !

Préconfiguré et crypté dès la sortie d'usine, le **Set FRITZ!Powerline 510E** est immédiatement prêt à l'emploi.

Le programme FRITZ!Powerline d'AVM vous permet de gérer votre réseau CPL (courants porteurs en ligne ou « powerline » en anglais) et d'appeler des informations détaillées sur les connexions.

Vous pouvez élargir votre réseau CPL simplement et à tout moment en ajoutant des adaptateurs CPL d'un autre fabricant.



Touche Security et interface LAN

Sur la face inférieure de FRITZ!Powerline 510E, vous trouverez une interface LAN et la touche Security.

LAN L'interface LAN permet de raccorder un ordinateur ou un périphérique réseau (cf. page 44).

Security La touche Security sert à intégrer les adaptateurs FRITZ!Powerline 510E à un réseau CPL existant (cf. page 46).



FRITZ!Powerline – affichage de l'état

Les diodes électroluminescentes de l'adaptateur FRITZ!Powerline signalent les états suivants :



- | | |
|-------------------------------------|--|
| ● Allumée | FRITZ!Powerline est alimenté en courant. |
| ● Clignote | FRITZ!Powerline redémarre ou configure des paramètres de sécurité. |
| ● Clignote (toutes les 15 secondes) | FRITZ!Powerline est en veille. |
| Éteinte | FRITZ!Powerline n'est pas alimenté en courant. |



- | | |
|-----------|---|
| ● Allumée | Le port LAN est occupé. |
| Éteinte | Aucun câble LAN n'est raccordé ou bien le périphérique branché au câble LAN est éteint. |

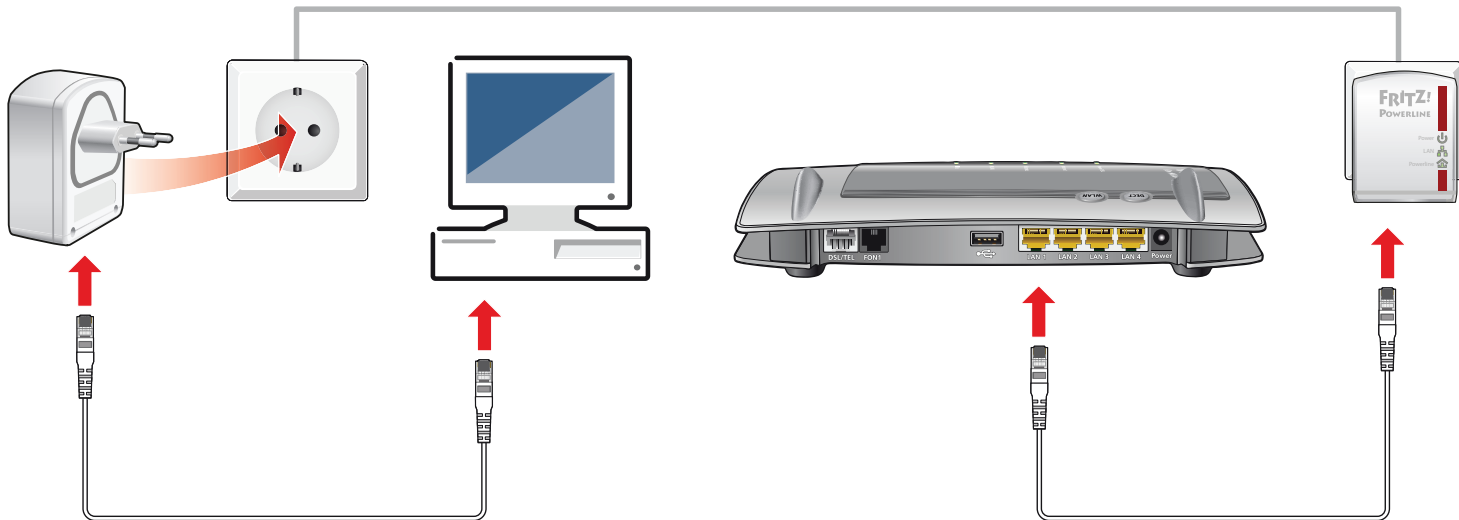


- | | |
|-----------|---|
| ● Allumée | FRITZ!Powerline est connecté au réseau CPL et reçoit ou envoie des données. |
| Éteinte | FRITZ!Powerline n'a reconnu aucun périphérique CPL compatible ou aucun périphérique utilisant la même clé réseau. |

Établir le réseau CPL à l'aide du Set FRITZ!Powerline 510E

1. Branchez les deux adaptateurs FRITZ!Powerline sur les prises de courant de votre choix à votre domicile.
2. Raccordez votre FRITZ!Box ainsi que les ordinateurs ou autres périphériques réseau à l'aide des câbles LAN de couleur blanche.
3. Le réseau CPL va être établi ; il est automatiquement crypté et immédiatement prêt à l'emploi.

Réseau CPL établi à l'aide du Set 510E

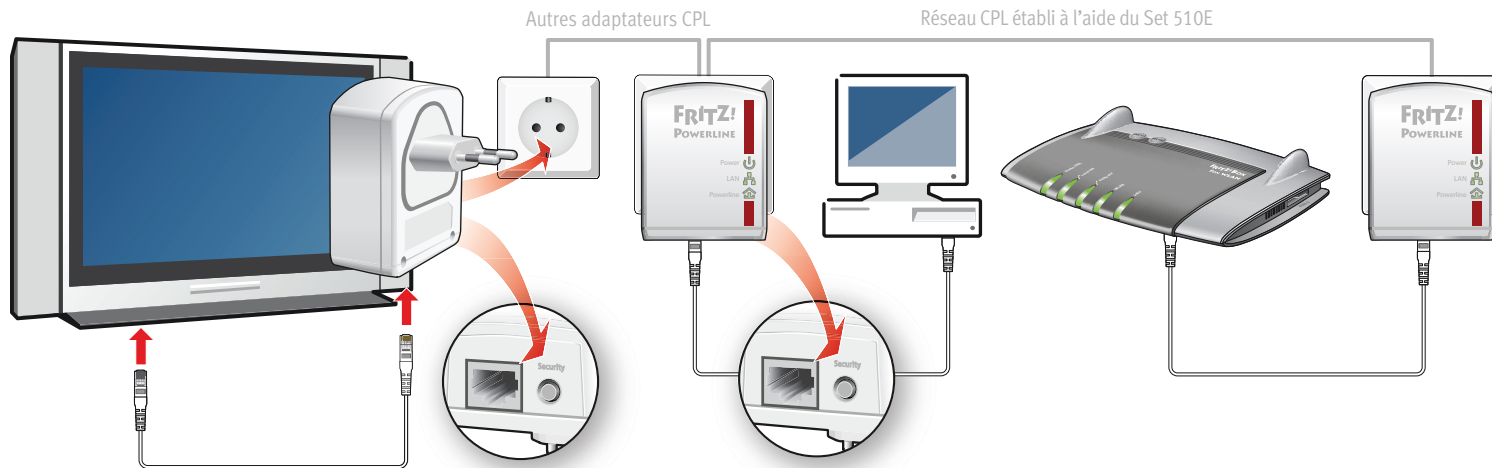


Élargir le réseau CPL à l'aide du Set FRITZ!Powerline 510E

1. Insérez l'adaptateur FRITZ!Powerline destiné à élargir le réseau dans une prise de courant.

2. Appuyez sur la touche Security pendant une seconde afin d'établir une nouvelle connexion.

3. Dans un intervalle de 2 minutes, appuyez pendant une seconde sur la touche Security d'un autre adaptateur FRITZ!Powerline au sein de votre réseau CPL.



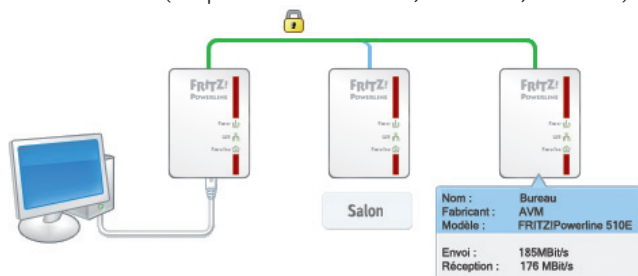
FRITZ!Powerline d'AVM

Le programme FRITZ!Powerline d'AVM vous permet de gérer votre réseau CPL.

Dans l'interface utilisateur de FRITZ!Powerline d'AVM,

- vous voyez apparaître l'ensemble des adaptateurs FRITZ!Powerline et des adaptateurs CPL d'autres fabricants qui composent votre réseau CPL
- vous voyez si votre réseau CPL est crypté en toute sécurité
- vous voyez les données de connexion de vos adaptateurs CPL
- vous pouvez activer et désactiver les diodes électroluminescentes de vos adaptateurs FRITZ!Powerline
- vous pouvez effectuer la mise à jour du micrologiciel de vos adaptateurs FRITZ!Powerline

À l'adresse www.avm.de/en/powerline, vous pouvez télécharger gratuitement FRITZ!Powerline d'AVM (compatible avec Windows 8, Windows 7, Vista et XP).



Sécurité et maniment de l'appareil

- Utilisez les adaptateurs FRITZ!Powerline dans des endroits secs, sans poussière ni exposition directe aux rayons du soleil, et avec une aération suffisante.
- Les adaptateurs FRITZ!Powerline sont destinés à être utilisés à l'intérieur d'un bâtiment. Aucun liquide ne doit pénétrer à l'intérieur.
- N'ouvrez pas le boîtier des adaptateurs FRITZ!Powerline. Ouvrir le boîtier alors que vous n'y êtes pas autorisé ou procéder à des réparations inappropriées peut vous mettre en danger.
- Pour nettoyer FRITZ!Powerline, débranchez l'appareil du réseau d'alimentation électrique et utilisez un chiffon humide.

Service client

- Manuels
avm.de/en/service/manuals
- Interface utilisateur
www.avm.de/en/powerline
- Support technique
www.avm.de/en/ervice/support

Propriétés

- élargit votre réseau domestique par le biais de la ligne électrique – immédiatement prêt à l'emploi
- connexion Internet « tout en un » : FRITZ!Box fonctionne parfaitement avec FRITZ!Powerline
- transmission des données performante grâce à la toute dernière technologie CPL à 500 Mbit/s
- consommation réduite et mode veille pour réaliser des économies d'électricité
- compatible avec IEEE 1901
- interface utilisateur conviviale – facile à utiliser

Élimination

Conformément aux prescriptions européennes, l'adaptateur FRITZ!Powerline 510E et les câbles ne doivent pas être jetés dans les ordures ménagères. Après les avoir utilisés, veuillez les remettre aux services municipaux de gestion des déchets.



Déclaration CE

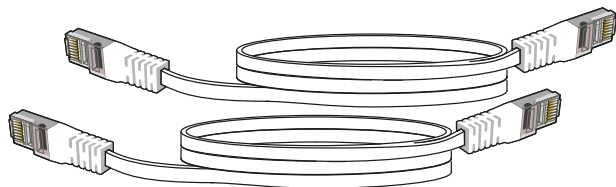
FRITZ!Powerline 510E satisfait aux prescriptions de la directive CEM 2004/108/CE (compatibilité électromagnétique) et de la directive basse tension 2006/95/CE (matériel électrique destiné à être employé dans certaines limites de tension) ainsi que de la directive communautaire 2009/125/CE (directive relative à l'éco-conception des produits consommateurs d'énergie). La conformité de FRITZ!Powerline 510E aux directives susmentionnées est confirmée par la marque CE de conformité. Pour une déclaration CE de conformité détaillée, veuillez vous reporter au manuel (PDF) sur Internet à l'adresse suivante : www.avm.de/en/service/manuals.



Il kit FRITZ!Powerline 510E contiene:



2 adattatori FRITZ!Powerline



2 cavi LAN

Questo è FRITZ!Powerline 510E

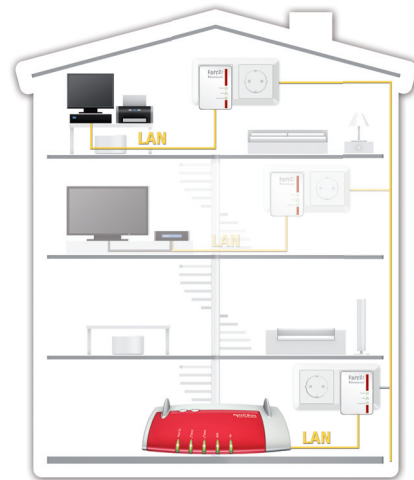
Con FRITZ!Powerline 510E potete usare la rete elettrica della vostra casa per trasmettere dati.

Per metterli in funzione, inserite gli adattatori FRITZ!Powerline in una presa di corrente della vostra casa. Collegate agli adattatori FRITZ!Powerline il FRITZ!Box e i computer o altri dispositivi di rete e... ecco fatto!

Il kit FRITZ!Powerline 510E è preimpostato in fabbrica e si può utilizzare subito.

Il programma AVM FRITZ!Powerline vi aiuta a gestire la rete powerline e ad accedere a informazioni dettagliate sulla connessione.

Con poche operazioni potete ampliare la vostra rete powerline con altri adattatori powerline in qualsiasi momento.



Tasti e interfaccia LAN

Alla base del FRITZ!Powerline 510E si trovano un'interfaccia LAN e il tasto Security.

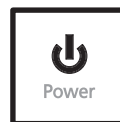
LAN All'interfaccia LAN si collegano i computer e i dispositivi di rete (**vedi pag. 56**).

Security Con il tasto Security si integra l'adattatore FRITZ!Powerline 510E in una rete powerline già esistente (**vedi pag. 58**).

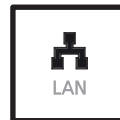


FRITZ!Powerline – indicazione di stato

I LED dell'adattatore FRITZ!Powerline visualizzano i seguenti stati:



- | | |
|-------------------------------|---|
| ● acceso | FRITZ!Powerline viene alimentato di corrente. |
| ● lampeggia | FRITZ!Powerline si riavvia oppure esegue impostazioni di sicurezza. |
| ● lampeggia (ogni 15 secondi) | FRITZ!Powerline si trova in stand-by. |
| spento | FRITZ!Powerline non viene alimentato di corrente. |



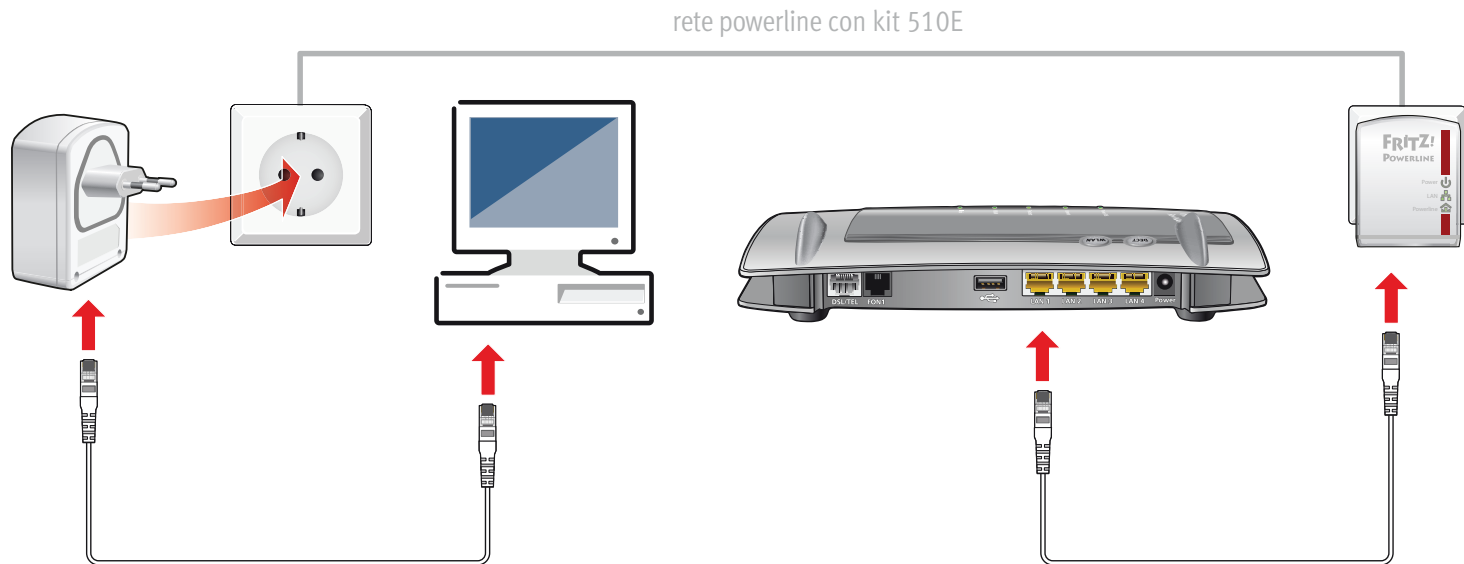
- | | |
|----------|---|
| ● acceso | La porta LAN è occupata. |
| spento | Non è collegato il cavo LAN oppure il dispositivo collegato al cavo LAN è spento. |



- | | |
|----------|---|
| ● acceso | FRITZ!Powerline è collegato con la rete powerline e riceve o invia dati. |
| spento | FRITZ!Powerline non ha identificato nessun dispositivo powerline compatibile o nessun dispositivo che usi la stessa chiave di rete. |

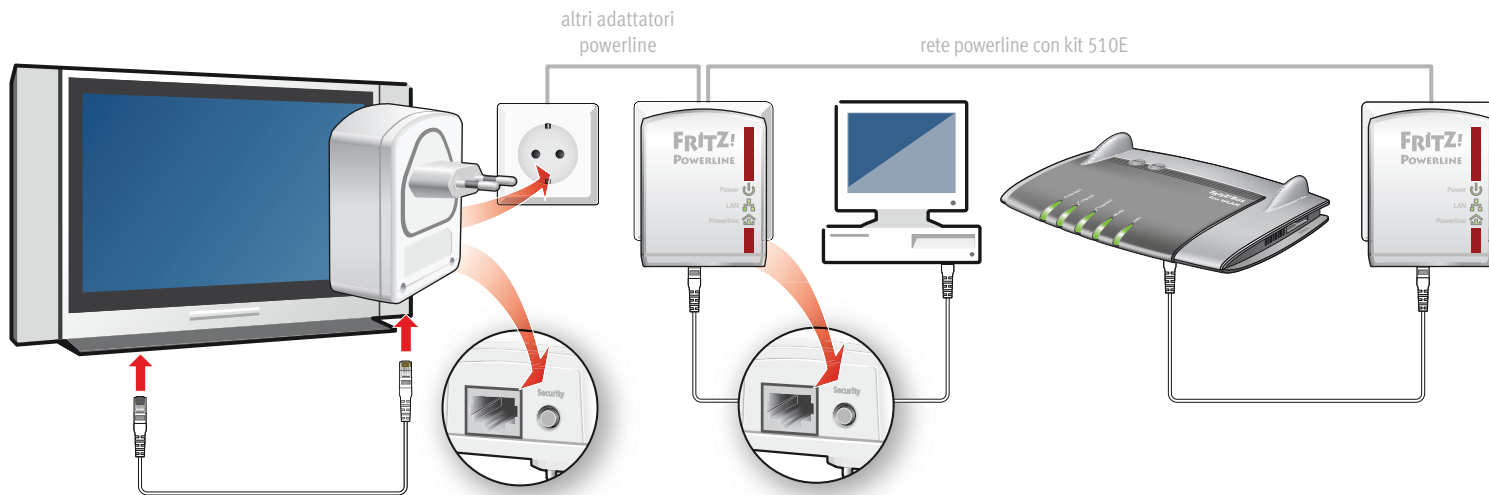
Creazione della rete powerline con il kit FRITZ!Powerline 510E

1. Inserite gli adattatori FRITZ!Powerline nelle prese della casa di vostra scelta.
2. Collegate il FRITZ!Box e i computer o altri dispositivi di rete con i cavi LAN bianchi.
3. A questo punto viene creata la rete powerline, che è codificata automaticamente e si può utilizzare subito.



Estensione della rete powerline del kit FRITZ!Powerline 510E

1. Inserite in una presa di corrente l'adattatore powerline che estenderà la rete.
2. Premete per un secondo il tasto Security per iniziare una nuova connessione.
3. Entro 2 minuti, premete per un secondo il tasto Security di un adattatore powerline della vostra rete powerline.



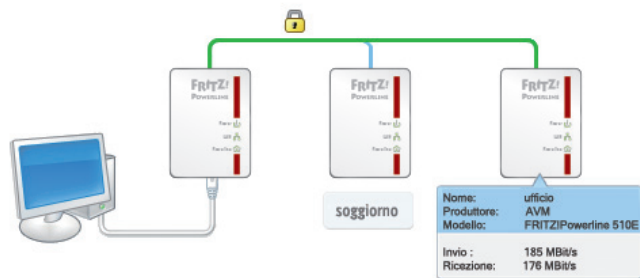
AVM FRITZ!Powerline

Il programma AVM FRITZ!Powerline vi aiuta a gestire la rete powerline.

L'interfaccia utente di AVM FRITZ!Powerline

- vi mostra tutti gli adattatori FRITZ!Powerline e gli adattatori powerline di altre marche che formano insieme la vostra rete powerline
- vi mostra se la rete powerline ha una codifica sicura
- vi mostra i dati di connessione degli adattatori powerline
- potete attivare e disattivare i LED dell'adattatore FRITZ!Powerline
- potete eseguire un aggiornamento firmware per i vostri adattatori FRITZ!Powerline

Potete scaricare gratuitamente AVM FRITZ!Powerline da www.avm.de/en/powerline e utilizzarlo nei sistemi operativi Windows 8, Windows 7, Vista e XP.



Sicurezza e impiego

- Utilizzate gli adattatori FRITZ!Powerline in un ambiente asciutto, privo di polvere, protetto dalle irradiazioni solari e sufficientemente ventilato.
- Gli adattatori FRITZ!Powerline sono concepiti per essere usati all'interno degli edifici. Evitate che si infiltrino liquidi negli adattatori FRITZ!Powerline.
- Non aprite la scatola degli adattatori FRITZ!Powerline. L'apertura non autorizzata e le riparazioni inadeguate possono provocare situazioni di pericolo per gli utenti stessi.
- Prima di pulire FRITZ!Powerline staccatelo dalla rete elettrica e per pulirlo usate un panno umido.

Servizio di assistenza

- Manuale
www.avm.de/en/service/manuals
- Interfaccia utente
www.avm.de/en/powerline
- Servizio di assistenza
service.avm.de/supportformular/en

Caratteristiche

- estende la rete domestica attraverso la linea elettrica ed è subito pronto per l'uso
- una soluzione completa per collegarsi a Internet: il FRITZ!Box funziona perfettamente insieme al FRITZ!Powerline
- trasmissione dei dati stabile grazie alla modernissima tecnica powerline 500 Mbit/s
- basso consumo e risparmio di corrente in stand-by
- compatibile con IEEE 1901
- interfaccia utente semplice e facile da usare

Smaltimento

In conformità con le leggi europee e con la legge tedesca sulle apparecchiature elettriche ed elettroniche (ElektroG), gli adattatori FRITZ!Powerline 510E e i cavi non vanno smaltiti con i rifiuti domestici, bensì consegnati, al termine del loro ciclo di vita, presso un centro di raccolta autorizzato.



Dichiarazione CE

FRITZ!Powerline 510E soddisfa i requisiti della direttiva EMC 2004/108/CE (relativa alla compatibilità elettromagnetica), della direttiva sulla bassa tensione 2006/95/CE (relativa al materiale elettrico destinato ad essere adoperato entro taluni limiti di tensione) e della direttiva UE 2009/125/CE (relativa alla progettazione ecocompatibile dei prodotti connessi all'energia). La conformità del FRITZ!Powerline 510E alle direttive menzionate è confermata dalla presenza del marchio CE. La dichiarazione di conformità CE completa si trova nel manuale (PDF) scaricabile in Internet da:

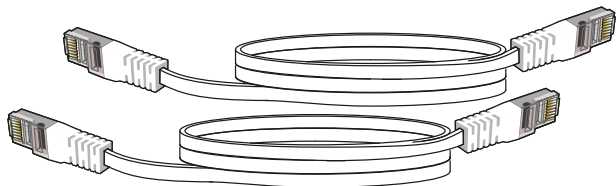
www.avm.de/en/service/manuals.



Omvang van de levering FRITZ!Powerline



2 FRITZ!Powerline-adapters



2 LAN-kabels

Dat is FRITZ!Powerline 510E

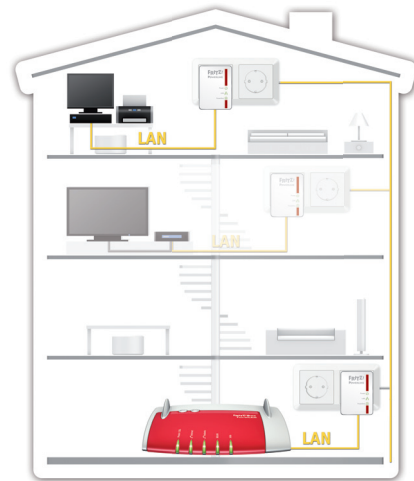
Met FRITZ!Powerline 510E kunt u het aanwezige stroomnet in uw woning voor de overdracht van gegevens gebruiken.

Voor de ingebruikname sluit u de FRITZ!Powerline-adapter aan op een willekeurige contactdoos in uw woning. Vervolgens sluit u uw FRITZ!Box en uw computer of andere netwerkapparatuur aan op de FRITZ!Powerline-adapter – klaar.

FRITZ!Powerline 510E Set is vooraf in de fabriek ingesteld en versleuteld en kan meteen worden gebruikt.

Met het programma AVM FRITZ!Powerline beheert u uw Powerline-netwerk en kunt u gedetailleerde verbindinginformatie oproepen.

In een handomdraai voegt u extra Powerline-adapters van gelijk welke fabrikant toe aan uw Powerline-Netwerk.



Knop en LAN-aansluiting

Aan de onderzijde van de FRITZ!Powerline 510E bevinden zich een LAN-interface en de securityknop.

LAN De LAN-interface is geschikt voor het aansluiten van computers en netwerkapparatuur (zie pagina 68).

Security De securityknop dient voor het integreren van de FRITZ!Powerline 510E-adapters in een reeds bestaand Powerline-netwerk (zie pagina 70).

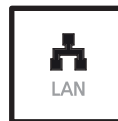


FRITZ!Powerline – statusweergave

De leds van de FRITZ!Powerline-adaptor geven de volgende toestanden aan:



- | | |
|--------------------------------|--|
| ● brandt | FRITZ!Powerline wordt van stroom voorzien |
| ● knippert | FRITZ!Powerline start opnieuw op of wijzigt de veiligheidsinstellingen |
| ● knippert (om de 15 seconden) | FRITZ!Powerline is stand-by |
| uit | FRITZ!Powerline wordt niet van stroom voorzien |



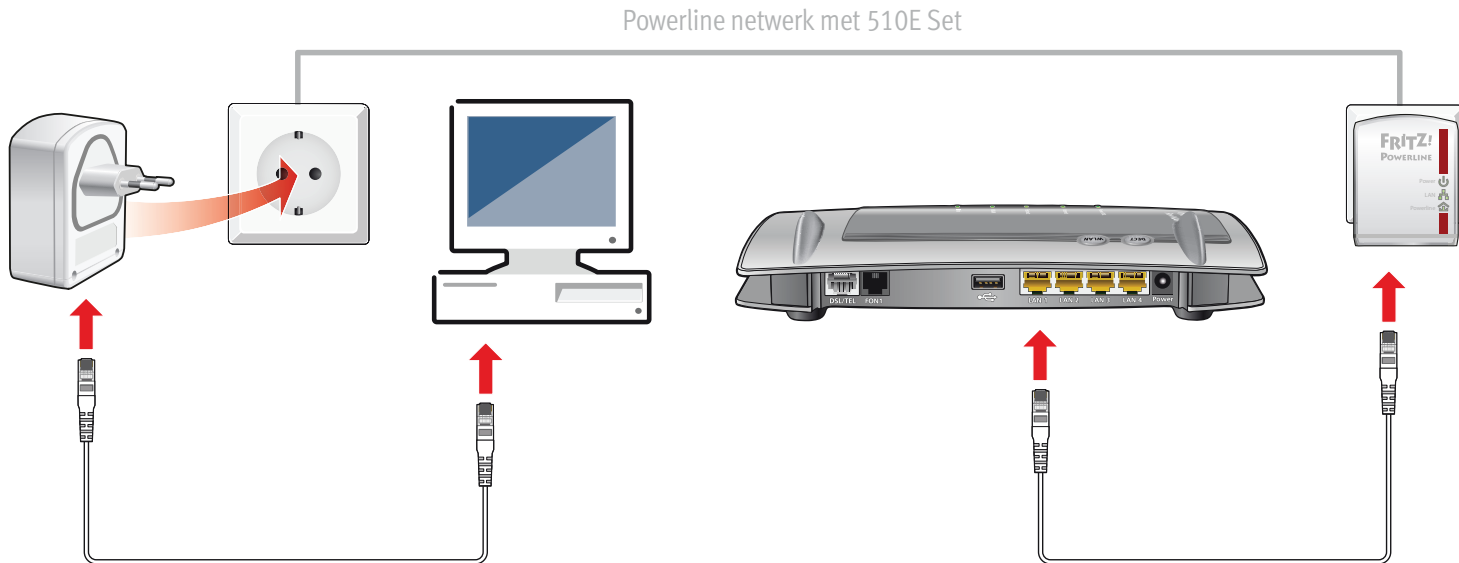
- | | |
|----------|--|
| ● brandt | de LAN-aansluiting is bezet |
| uit | er is geen LAN-kabel aangesloten of het apparaat aan de LAN-kabel is uitgeschakeld |



- | | |
|----------|--|
| ● brandt | FRITZ!Powerline is verbonden met het Powerline-netwerk en ontvangt of verstuurt gegevens |
| uit | FRITZ!Powerline heeft geen compatibele Powerline-apparaten herkend of geen apparaten herkend die dezelfde netwerksleutel gebruiken |

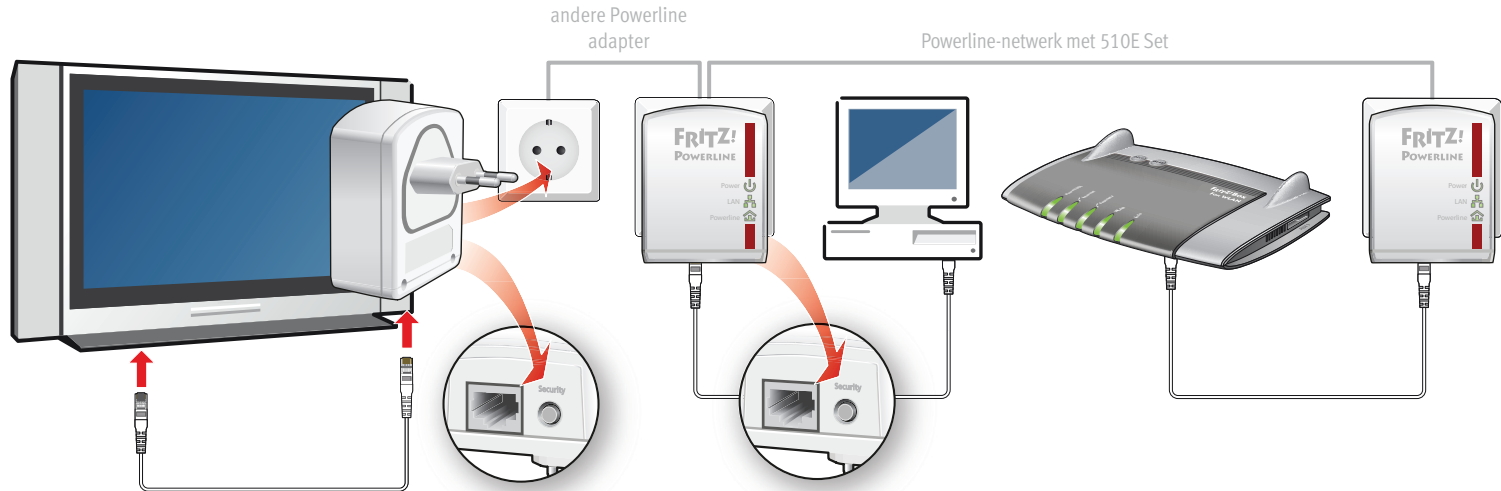
Powerline-netwerk met FRITZ!Powerline 510E Set tot stand brengen

1. Sluit de FRITZ!Powerline-adapter op willekeurige contactdozen in uw woning aan.
2. Sluit uw FRITZ!Box en uw computer of andere netwerk-apparatuur aan met de witte LAN-kabels.
3. Het Powerline-netwerk wordt tot stand gebracht, is automatisch versleuteld en kan meteen worden gebruikt.



Het Powerline-netwerk van FRITZ!Powerline 510E Set uitbreiden

1. Sluit de Powerline-adapter waarmee het netwerk moet worden uitgebreid aan op een contactdoos.
2. Druk één seconde lang de securityknop in om een nieuwe verbinding te starten.
3. Druk binnen 2 minuten één seconde lang op de securityknop van een Powerline-adapter in uw bestaande Powerline-netwerk.



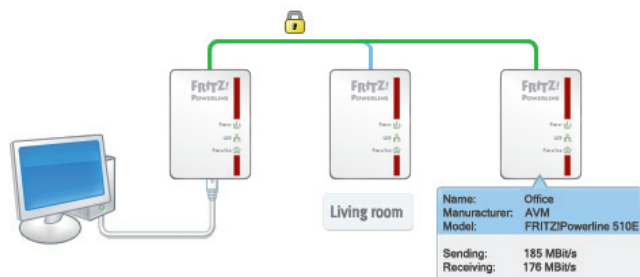
AVM FRITZ!Powerline

Met het programma AVM FRITZ!Powerline kunt u uw Powerline-netwerk beheren.

Op de gebruikersinterface van de AVM FRITZ!Powerline

- ziet u alle FRITZ!Powerline-adapters en de Powerline-adapters van andere fabrikanten, die samen uw Powerline-netwerk vormen
- ziet u of het Powerline-netwerk veilig versleuteld is
- ziet u de verbidingsgegevens van de Powerline-adapters
- kunt u de leds van uw FRITZ!Powerline-adapter in- en uitschakelen
- kunt u een firmware-update voor uw FRITZ!Powerline-adapters uitvoeren

U kunt AVM FRITZ!Powerline gratis downloaden op www.avm.de/en/powerline en in de besturingssystemen Windows 8, Windows 7, Vista en XP gebruiken.



Veiligheid en gebruik

- Gebruik de FRITZ!Powerline-adapter op een droge en stofvrije plaats zonder direct zonlicht en zorg voor voldoende ventilatie.
- FRITZPowerline-adapters zijn ontworpen voor gebruik in gebouwen. Er mogen geen vloeistoffen in het inwendige van de FRITZ!Powerline-adapter binnendringen.
- Open de behuizing van de FRITZ!Powerline-adapters niet. Door onbevoegd openen en niet-reglementaire reparaties kunt u gevaar lopen.
- Koppel voor de reiniging de FRITZ!Powerline los van het stroomnet en gebruik voor het reinigen een vochtig doekje.

Klantenservice

- Handboek
www.avm.de/en/service/manuals
- Gebruikersinterface
www.avm.de/en/powerline
- Support
www.avm.de/en/service/support

Eigenschappen

- breidt het thuisnetwerk uit via de stroomkabel - meteen klaar voor gebruik
- internetverbinding „alles in één“: FRITZ!Box functioneert optimaal met FRITZ!Powerline
- krachtige gegevensoverdracht dankzij de nieuwste 500 MBit/s Powerline-techniek
- zuinig in het verbruik en stroombesparende stand-by-modus
- compatibel met IEEE 1901
- overzichtelijke gebruikersinterface - eenvoudig te bedienen

Afvoer

FRITZ!Powerline 510E en kabels mogen overeenkomstig de Europese wetgeving en Duitse wetgeving over elektrische apparatuur en elektronica (ElektroG) niet met het huisvuil worden afgevoerd. Breng ze daarom na gebruik naar een inzamelpunt in uw gemeente.



CE-verklaring

FRITZ!Powerline 510E voldoet aan de vereisten van de EMC-richtlijn 2004/108/EG (elektromagnetische compatibiliteit) en de Laagspanningsrichtlijn 2006/95/EG (elektrisch materiaal bestemd voor gebruik binnen bepaalde spanningsgrenzen) en de EU-richtlijn 2009/125/EG (richtlijn inzake ecologisch ontwerp van energiegerelateerde producten). De conformiteit van FRITZ!Powerline 510E met de vermelde richtlijnen wordt bevestigd door de CE-markering. De gedetailleerde EG-verklaring van overeenstemming vindt u in het handboek (PDF) op internet onder:

www.avm.de/en/service/manuals.

