



Philips
LCD-monitor met Ultra
Wide-Color

E Line
68,6 cm (27")
1920 x 1080 (Full HD)

276E9QJAB



Schitterende kleuren — prachtig design

De Philips E line-monitor heeft een stijlvol design en geweldige beeldkwaliteit. Een Full HD-scherm met dunne rand en Ultra Wide-Color biedt levensechte beelden. Geniet van een superieure kijkervaring in een stijlvol design.

Superieure beeldkwaliteit

- Ultra Wide-Color met nog meer kleuren voor een levendig beeld
- IPS LED-technologie met extra breed scherm voor beeld- en kleurnauwkeurigheid
- 16:9 Full HD-scherm voor extreem scherpe beelden
- Vloeiende gameplay met AMD FreeSync™-technologie

Functies die voor u zijn ontworpen

- Scherm met smalle rand voor een naadloos uiterlijk
- Minder vermoeide ogen met trillingsvrije technologie
- LowBlue-modus voor oogvriendelijke productiviteit
- HDMI biedt een universele digitale verbinding
- DisplayPort-aansluiting voor het beste beeld
- Ingebouwde stereoluidsprekers voor multimedia

Iedere dag een groenere wereld

- Milieuvriendelijke materialen voldoen aan belangrijke internationale standaarden
- Minder kosten door laag energieverbruik

PHILIPS

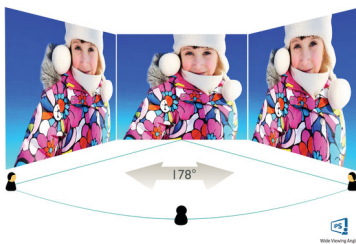
Kenmerken

Ultra Wide-Color-technologie



Ultra Wide-Color-technologie levert een breder spectrum aan kleuren voor een schitterend beeld. Het bredere 'kleurengamma' van Ultra Wide-Color produceert meer natuurlijk uitziend groen, levendiger rood en dieper blauw. Breng mediaentertainment, afbeeldingen en zelfs productiviteit tot leven met de intense kleuren van de Ultra Wide-Color-technologie.

IPS-technologie



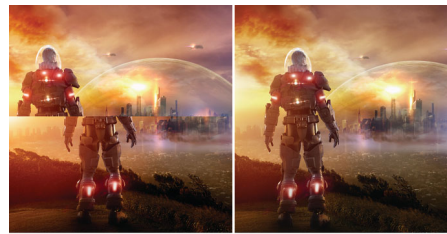
IPS-schermen maken gebruik van een geavanceerde technologie waardoor u kunt genieten van een extra brede kijkhoek van 178/178 graden. Hierdoor kunt u het scherm vanuit bijna elke hoek zien. De IPS-schermen bieden, in tegenstelling tot de normale TN-panelen, scherpe beelden met levendige kleuren. Niet alleen ideaal voor het bekijken van foto's, het afspelen van films en het surfen op internet, maar ook voor professionele toepassingen waarbij kleurnauwkeurigheid en constante helderheid zeer belangrijk is.

16:9 Full HD-scherm



Beeldkwaliteit is belangrijk. Normale schermen leveren kwaliteit, maar u verwacht meer. Dit display beschikt over een geavanceerde Full HD-resolutie van 1920 x 1080. Full HD zorgt voor scherpe details met hoge helderheid, ongelooflijk contrast en realistische kleuren dus verwacht levensechte beelden.

Ultravloeiend gamen



AMD FreeSync™ OFF (simulation) AMD FreeSync™ ON

Gaming hoort geen keuze te zijn tussen stotterende gameplay en haperende frames. Met de nieuwe Philips-monitor hoeft u die keuze niet meer te maken. Geniet van vloeiende, artefactvrije prestaties bij vrijwel elke framesnelheid met AMD FreeSync™-technologie, de soepele en snelle verversing en de uiterst snelle reactietijd.

Ultradunne rand



De nieuwe Philips-schermen hebben zeer smalle randen die zorgen voor minimale

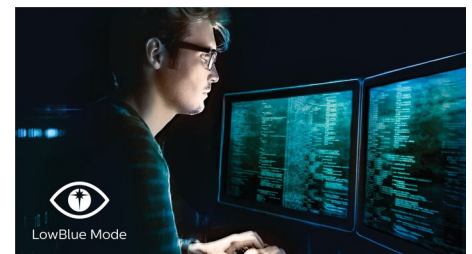
afleiding en een maximale kijkgrootte. Deze schermen zijn bij uitstek geschikt voor opstellingen met meerdere schermen zoals bij gaming, grafisch ontwerp of professionele toepassingen. Dankzij de zeer smalle rand hebt u het gevoel dat u één groot scherm gebruikt.

Trillingsvrije technologie



Door de manier waarop de helderheid wordt aangestuurd op schermen met LED-achtergrondverlichting ervaren sommige gebruikers trillingen op het scherm die vermoeide ogen veroorzaken. Trillingsvrije technologie van Philips biedt een nieuwe oplossing voor het reguleren van de helderheid en het verminderen van trillingen voor meer kijkplezier.

LowBlue-modus



Onderzoek heeft aangetoond dat de blauwe lichtstralen met een korte golflengte van LED-displays, net als ultraviolette stralen, na een tijdje uw ogen kunnen beschadigen en uw gezichtsvermogen kunnen aantasten. De LowBlue-modus van Philips is ontwikkeld voor uw welzijn en maakt gebruik van slimme softwaretechnologie om schadelijk blauw licht met een korte golflengte te verminderen.



Specificaties

Beeld/scherm

- Type LCD-scherm: IPS-technologie
- AMD FreeSync™-technologie
- Type achtergrondverlichting: W-LED-systeem
- Schermgrootte: 68,6 cm (27")
- Effectief weergavegebied: 597,9 x 336,3 (h x v)
- Displaycoating: Antireflectie, 3H, waas 25%
- Beeldformaat: 16:9
- Maximale resolutie: 1920 x 1080 bij 75 Hz*
- Pixeldichtheid: 82 PPI
- Responstijd (normaal): 4 ms (grijs naar grijs)*
- Helderheid: 250 cd/m²
- Contrastverhouding (normaal): 1000:1
- SmartContrast: 20.000.000:1
- Pixelpitch: 0,311 x 0,311 mm
- Kijkhoek: 178° (H)/178° (V), bij C/R > 10
- Trillingsvrij
- Beeldverbetering: SmartImage-gamemodus
- Kleurenbereik (standaard): NTSC 93%, sRGB 124%*
- Schermkleuren: 16,7 M
- Scanfrequentie: 38 - 89 kHz (H) / 50 - 75 Hz (V)
- LowBlue-modus
- sRGB

Connectiviteit

- Signaalvoer: VGA (analoog), DisplayPort 1.2, HDMI (digitaal, HDCP)
- Gesynchroniseerde invoer: Aparte synchronisatie, Synchronisatie op groen
- Audio (in/uit): Audio-ingang voor PC, Hoofdtelefoonuitgang

Comfort

- Ingebouwde luidsprekers: 3 W x 2
- Gebruikersgemak: Aan/Uit, Menu, Volume, Input, SmartImage Game
- OSD-talen: Braziliaans, Portugees, Tsjechisch, Nederlands, Engels, Fins, Frans, Duits, Grieks, Hongaars, Italiaans, Japans, Koreaans, Pools, Portugees, Russisch, Vereenvoudigd Chinees, Spaans, Zweeds, Traditioneel Chinees, Turks, Oekraïens
- Andere handige opties: Kensington-slot, VESA-standaard (100 x 100 mm)
- Plug & Play-compatibiliteit: DDC/CI, Mac OS X, sRGB, Windows 10 / 8.1 / 8 / 7

Standaard

- Kantelfunctie: -5/20 graad

Vermogen

- Ingeschakeld: 15,5 W (normaal) (testmethode EnergyStar)
- Stand-bymodus: 0,5 W (normaal)
- Uitmodus: 0,5 W (normaal)
- Energieklasse: E
- LED-indicator voor voeding: In werking - wit, Stand-bymodus - wit (knipperend)
- Stroomvoorziening: Extern, 100 - 240 V AC, 50-60 Hz

Afmetingen

- Product met standaard (mm): 614 x 465 x 220 mm
- Product zonder standaard (mm): 614 x 367 x 40 mm
- Verpakking in mm (b x h x d): 660 x 514 x 155 mm

Gewicht

- Product met standaard (kg): 3,99 kg
- Product zonder standaard (kg): 3,33 kg
- Product met verpakking (kg): 6,04 kg

Voorwaarden voor een goede werking

- Temperatuurbereik (in bedrijf): 0 tot 40 °C
- Temperatuurbereik (opslag): -20 tot 60 °C
- Relatieve vochtigheid: 20% - 80% %
- Hoogte: In werking: 3658 m, niet in werking: 12.192 m
- MTBF: 50.000 (achtergrondverlichting niet meegerekend) uur

Duurzaamheid

- Milieu en energie: EnergyStar 8.0, RoHS, Kwikvrij
- Recyclebaar verpakkingsmateriaal: 100 %

Voldoet aan de normen

- Officiële goedkeuringen: CE-markering, FCC-klasse B, CU-EAC, TÜV/ISO 9241-307, WEEE, BSMI, cETLus, CB, ICES-003, TUV-BAUART, OEKRAÏENS

Kast

- Kleur: Zwart/zilver
- Afwerking: Glanzend

Wat zit er in de doos?

- Monitor met standaard
- Kabels: HDMI-kabel, voedingskabel
- Gebruikersdocumentatie



Publicatiedatum
2021-09-24

Versie: 7.0.1

12 NC: 8670 001 51345
EAN: 87 12581 74998 9

© 2021 Koninklijke Philips N.V.
Alle rechten voorbehouden.

Specificaties kunnen zonder voorafgaande kennisgeving worden gewijzigd. Handelsmerken zijn het eigendom van Koninklijke Philips N.V. en hun respectieve eigenaren.

www.philips.com

* "IPS"-naam/handelsmerk en verwante octrooien voor technologieën zijn eigendom van hun respectieve eigenaars.

* De maximale resolutie is geschikt voor HDMI-input of DP-input.

* Waarde responstijd gelijk aan SmartResponse

* 2020 Advanced Micro Devices, Inc. Alle rechten voorbehouden.

AMD, het AMD-pijllogo, AMD FreeSync™ en combinaties daarvan zijn handelsmerken van Advanced Micro Devices, Inc. Andere productnamen die in deze publicatie worden gebruikt, dienen uitsluitend voor identificatiedoeleinden en kunnen handelsmerken zijn van de respectieve bedrijven.

* NTSC-regio gebaseerd op CIE 1976

* sRGB-regio gebaseerd op CIE 1931

* De monitor kan er anders uitzien dan op de afbeeldingen waarop de functies zijn aangegeven.