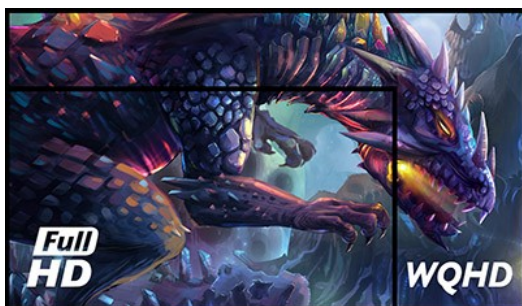




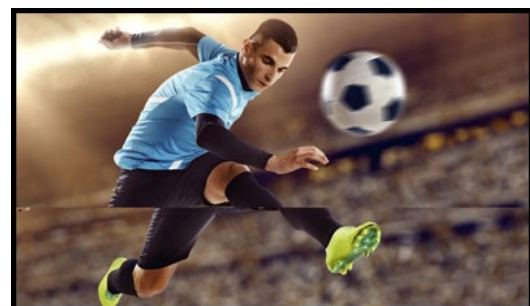
27" G-MASTER gamer monitor – betreed een nieuwe dimensie

De 27" G-MASTER GB2730QSU, ook bekend als SILVER CROW, opent een geheel nieuw niveau van game ervaringen. De WQHD 2560x1440 resolutie geeft 77% meer ruimte op het scherm dan een standaard 1920x1080 Full HD monitor, waardoor er meer informatie getoond wordt zonder verlies van details. Niets zal aan de aandacht ontsnappen! De helderheid in donkere scènes wordt met de Black Tuner instelling eenvoudig aangepast. Toegang tot vijf vooraf gedefinieerde gaming modes en drie modes kunnen naar eigen voorkeur worden ingesteld. Een zinderende 1ms reactietijd en FreeSync zorgen voor ultra vloeiende overgangen zonder ghosting. De GB2730QSU is het ideale scherm voor veeleisende gamers.



WQHD

De 2560x1440 WQHD resolutie biedt 77% meer ruimte op het scherm dan een standaard 1920x1080 Full HD monitor. Niets ontsnapt aan uw aandacht!



Freesync™ TECHNOLOGY

AMD FreeSync™ ondersteuning zorgt voor een vloeiend beeld zonder afgebroken frames en storende artefacten veroorzaakt door lagere framerate's.

| | |
|---------------------------|---|
| BEELDDIAGONAAL | 27"; 68.5cm |
| BEELDVERHOUDING | 16 : 9 |
| PANEEL | TN LED, matte finish |
| RESOLUTIE | WQHD 2560 x 1440 @75Hz (DisplayPort) (3.7 megapixel) |
| HELDERHEID | 350 cd/m ² typisch |
| STATISCH CONTRAST | 1000 : 1 typisch |
| ADVANCED CONTRAST | 80 000 000 : 1 ACR |
| REACTIETIJD | 1ms |
| INKIJKHOEK | horizontaal/verticaal: 170° / 160°; rechts/links: 85° / 85°; omhoog/omlaag: 80° / 80° |
| AANTAL KLEUREN | 16.7 miljoen |
| BLUE LIGHT REDUCER | ja |
| FLICKER FREE LED | ja |
| ZICHTBAAR FORMAAT (H X B) | 335.7 x 596.7 mm; 13.2" x 23.5" |
| DOT PITCH (VERT. X HOR.) | 0.233 x 0.233 mm |
| HORIZONTALE FREQUENTIE | DVI/HDMI: 30 - 89kHz, DisplayPort: 30 - 117kHz |
| VERTICALE FREQUENTIE | FreeSync: DisplayPort: 48 - 75Hz |
| SYNCHRONISATIE | Separate Sync |

2. SIGNAALINGANGEN

| | |
|--------------------------|---------------------------|
| DIGITALE SIGNAALINGANGEN | DVI, HDMI, DisplayPort |
| HDCP | ja |
| UITGANGSAANSLUITINGEN | hoofdtelefoon aansluiting |
| USB HUB | 2 outputs (v. 3.0) |

3. KENMERKEN

| | |
|------------------------|---|
| APPLE COMPATIBEL | Alle iiyama monitoren zijn compatibel met Apple-Macintosh computers. |
| PLUG & PLAY | VESA DDC2B™ |
| INSTELLINGEN | Via OSD in 10 talen (EN, FR, DE, IT, PL, ES, NL, CZ, RU, JP) en 6 bedieningsknoppen (Power, Menu/ Selectie, Omhoog/ Volume, Omlaag/ ECO, Sluit, Ingang) |
| GEBRUIKERSINSTELLINGEN | beeldinstellingen (contrast, helderheid, OD, ACR, ECO, blue light reducer, black tuner, kleurzerzadiging, gamma), ingangsselectie, audio aanpassen (volume, geluid uit, audio ingang), instellingen opslaan, kleurinstellingen, handmatige beeldinstelling (i-style Colour, scherp en zacht, HDMI RGB bereik, aanpassen video modus), taal, menu setup (OSD positie, time-out OSD, openingslogo, FreeSync), informatie, reset |
| LUIDSPREKERS | 2 x 2 W (Stereo) |
| DIEFSTALBEVEILIGING | Kensington-lock™ voorbereid |
| CERTIFICATEN | TCO, CE, TÜV-GS, CU |
| EXTRA FUNCTIES | Ondersteund FreeSync™ technologie, DisplayPort: 2560x1440 @75Hz |
| HOOGTE-INSTELLING | 130mm |

| | |
|---------------------------------------|----------------------------|
| ROTATIE (PORTRET / LANDSCHAP POSITIE) | 90° |
| DRAAIBARE VOET (LINKS, RECHTS) | 90°; 45° links; 45° rechts |
| KANTEL HOEK | 22° omhoog; 5° omlaag |
| VESA MONTAGE | 100 x 100 mm |
| KLEUR | zwart |

4. ACCESSOIRES

| | |
|------------------------|--|
| INBEGREPEN ACCESSOIRES | stroomkabel, HDMI kabel, DisplayPort-kabel, USB-kabel, monitorvoet, schroeven, snelstarhandleiding, veiligheidsinstructies |
|------------------------|--|

5. POWER MANAGEMENT

| | |
|-------------------|---|
| STROOMVOORZIENING | AC 100 - 240 V, 50 / 60 Hz |
| VOEDING | intern |
| ENERGIEVERBRUIK | 30 Watt typisch; max. 0.5 Watt bij Power management modus |
| ENERGIEBEHEER | VESA DPMS, ENERGY STAR® |

6. EU ENERGIELABEL

| | |
|----------------------------|-----------------------------|
| ENERGIE EFFICIËNTIE KLASSE | B |
| ENERGIEVERBRUIK AAN MODUS | 35.7W |
| JAARLIJKS ENERGIEVERBRUIK | 52 kWh/jaar* |
| ZICHTBAAR SCHERM DIAGONAAL | 68 cm; 27"; (27" segment) |

Informatie op basis van Regelement (EU) Nr. 1062/2010.

**Gebaseerd op stroomverbruik van een televisie die 4 uur per dag gedurende 365 dagen opereert. Het werkelijke energieverbruik hangt af van hoe de televisie wordt gebruikt.*

7. AFMETINGEN

| | |
|---------------------|--------------------------|
| GROOTTE (B X H X D) | 611 x 397 (527) x 230 mm |
| GEWICHT | 7.2 kg |

Alle handelsmerken zijn geregistreerd. Gegevens onder voorbehoud van zetfouten. Specificaties kunnen vooraf en zonder opgaaft van reden gewijzigd worden. Alle LCD-panelen vallen onder ISO-9241-307:2008 inzake pixelfouten.